

OHLA ŽS, a. s.	VÝKR. ČÍSLO:
ZMĚNA:	ZÁK. ČÍSLO:
DATUM:	JMÉNO–PODPIS:


Zpracoval: Bc. Daniel Rosenberg		Kontroloval: Ing. Radim Jílek			Světlá 5 614 00 Brno – Maloměřice tel: +420 541 574 001 technologie@ohla-zs.cz
Datum: 1. 10. 2025		Datum:			
Zákazník: Dopravní podnik Ostrava, a.s.					
Měřítko	není	A4	Místo stavby:	Ostrava	
Stavba: Infrastruktura pro elektromobilitu lokalita Mírová					Objednací číslo: 010285
Projekt: PS01.6 - Stavební elektroinstalace					Stupeň: DPS
Název: +RS2					List/Listů 1 / 9

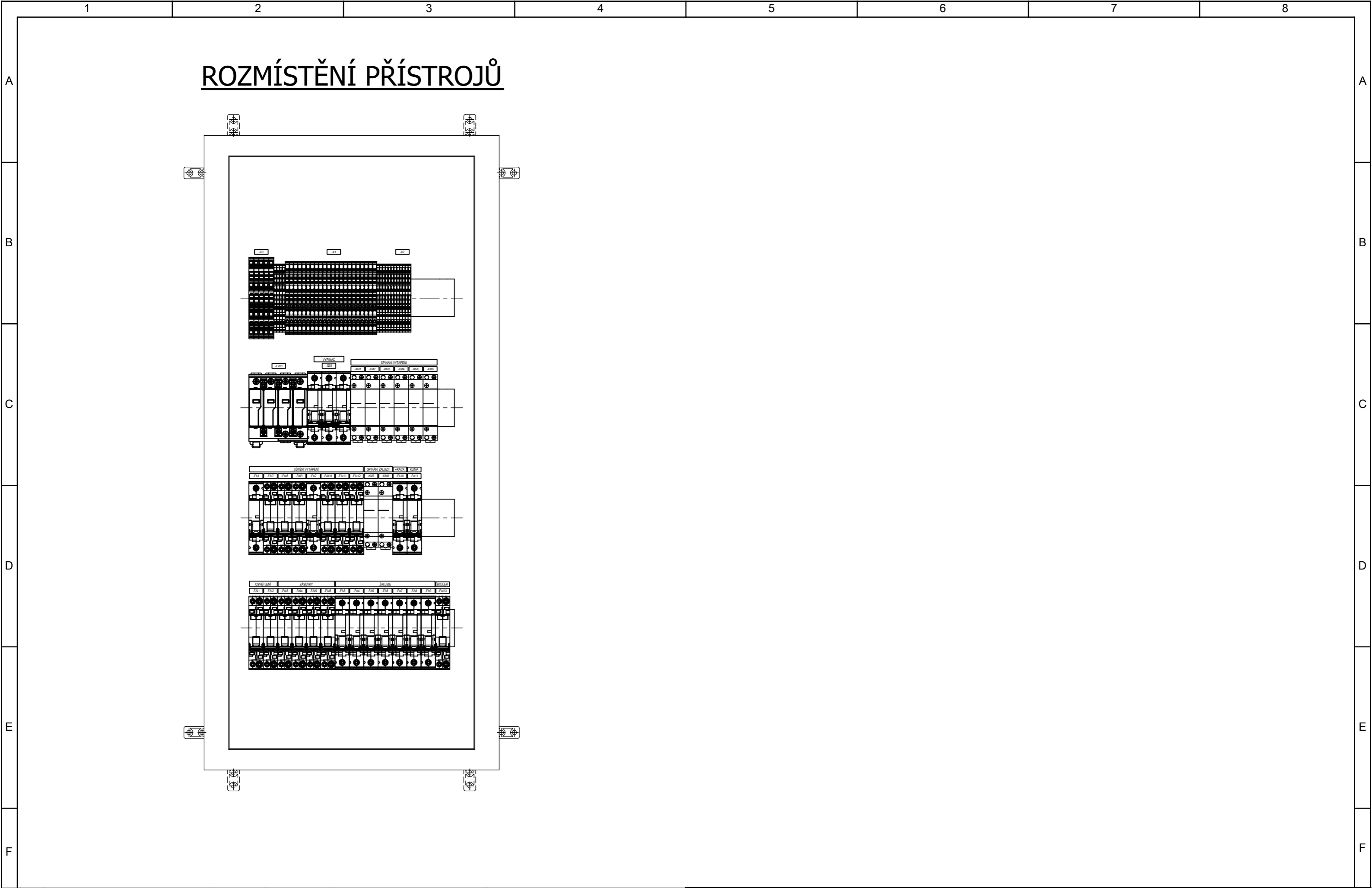


POČET ŘAD : 4
POČET MODULŮ V ŘADĚ : 14
CELKOVÝ POČET MODULŮ : 56

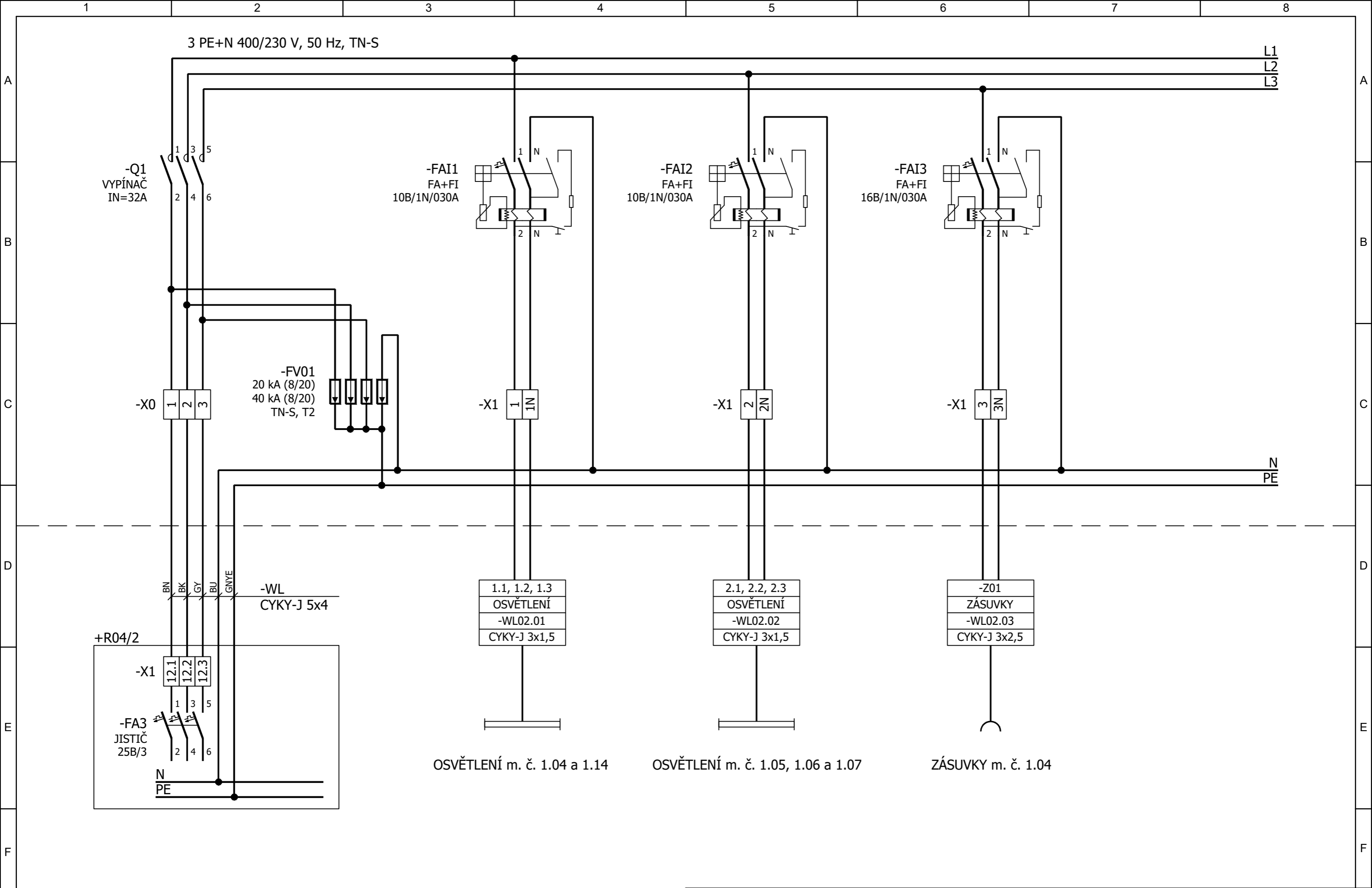
OCHRANA PŘED NEBEZPEČNÝM DOTYKEM NEŽIVÝCH ČÁSTÍ

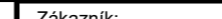
SILOVÉ OBVODY : Automatickým odpojením od zdroje

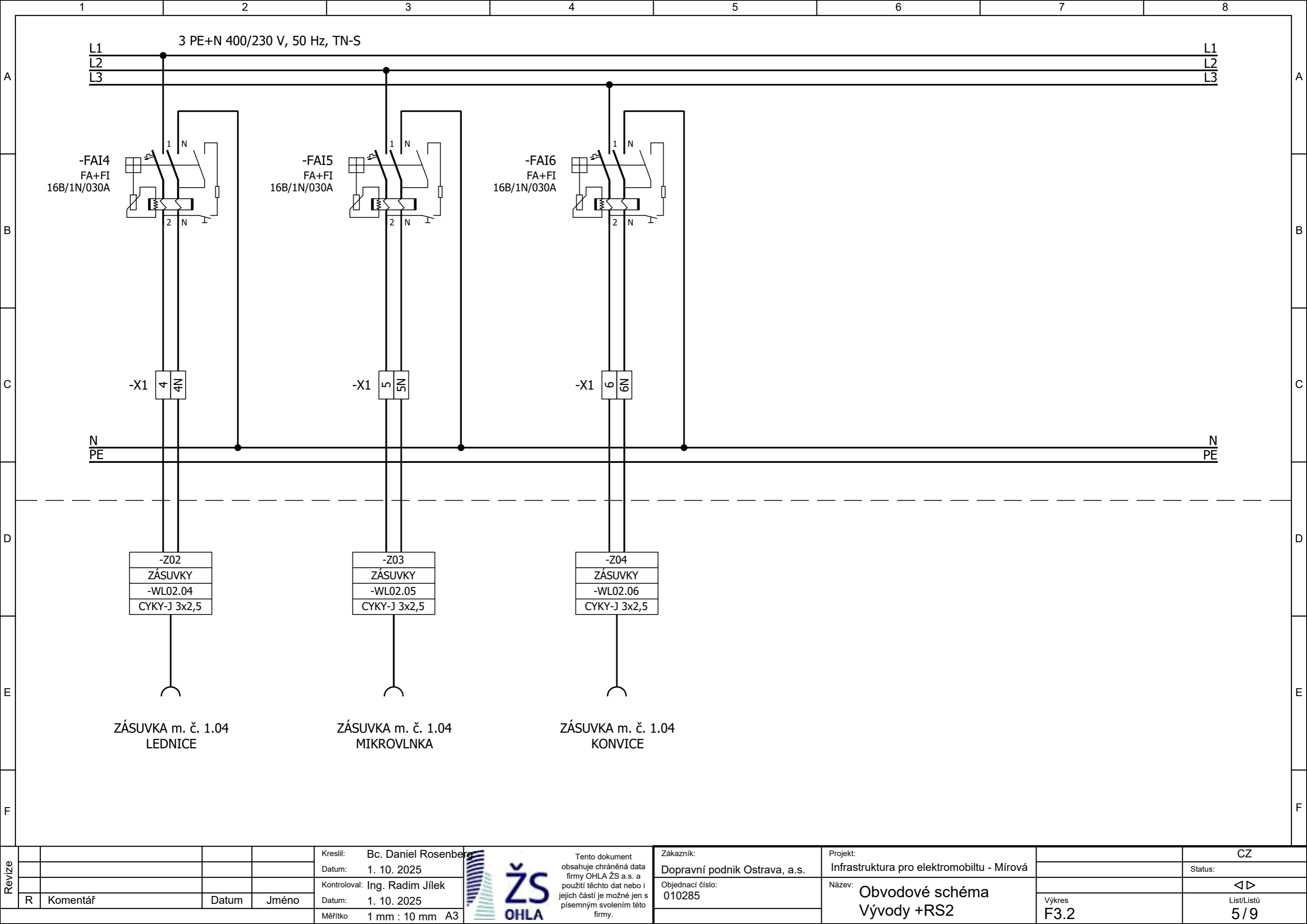
Revize					Kreslil:	Bc. Daniel Rosenberg	 <p>Tento dokument obsahuje chráněná data firmy OHLA ŽS a.s. a použití těchto dat nebo i jejich částí je možné jen s písemným svolením této firmy.</p>	Zákazník:		Projekt:			CZ
					Datum:	1. 10. 2025		Dopravní podnik Ostrava, a.s.	Infrastruktura pro elektromobiltu - Mírová		Status:		
					Kontroloval:	Ing. Radim Jílek		Objednací číslo:		Název:		◀▶	
	R	Komentář		Datum	Jméno	Datum:		1. 10. 2025	010285	Obvodové schéma Parametry +RS2	Výkres F3.2	List/Listů 2 / 9	
					Měřítko	1 mm : 10 mm A3							




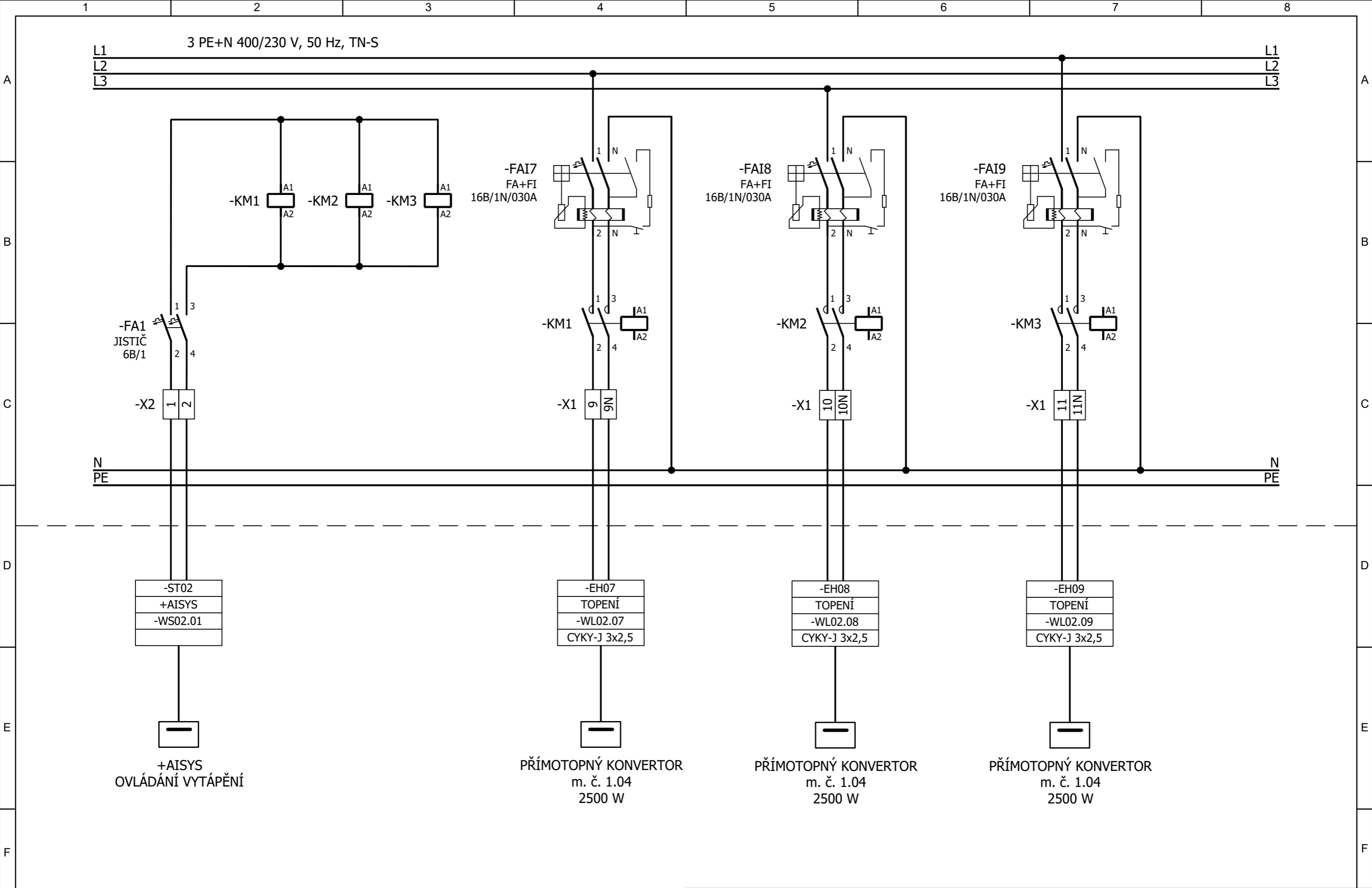
Revize					Kreslil: Bc. Daniel Rosenber	<div><div></div><div>ŽS</div><div>OHLA</div></div> <div>Tento dokument obsahuje chráněná data firmy OHLA ŽS a.s. a použití těchto dat nebo i jejich částí je možné jen s písemným svolením této firmy.</div>	Zákazník: Dopravní podnik Ostrava, a.s.	Projekt: Infrastruktura pro elektromobilitu - Mírová		CZ
					Datum: 1. 10. 2025		Objednací číslo: 010285	Název: Obvodové schéma Pohled +RS2		Status:
	R	Komentář	Datum	Jméno	Kontroloval: Ing. Radim Jílek					◀▶
					Datum: 1. 10. 2025				Výkres F3.2	List/Listů 3/9
					Měřítko 1 mm : 10 mm A3					




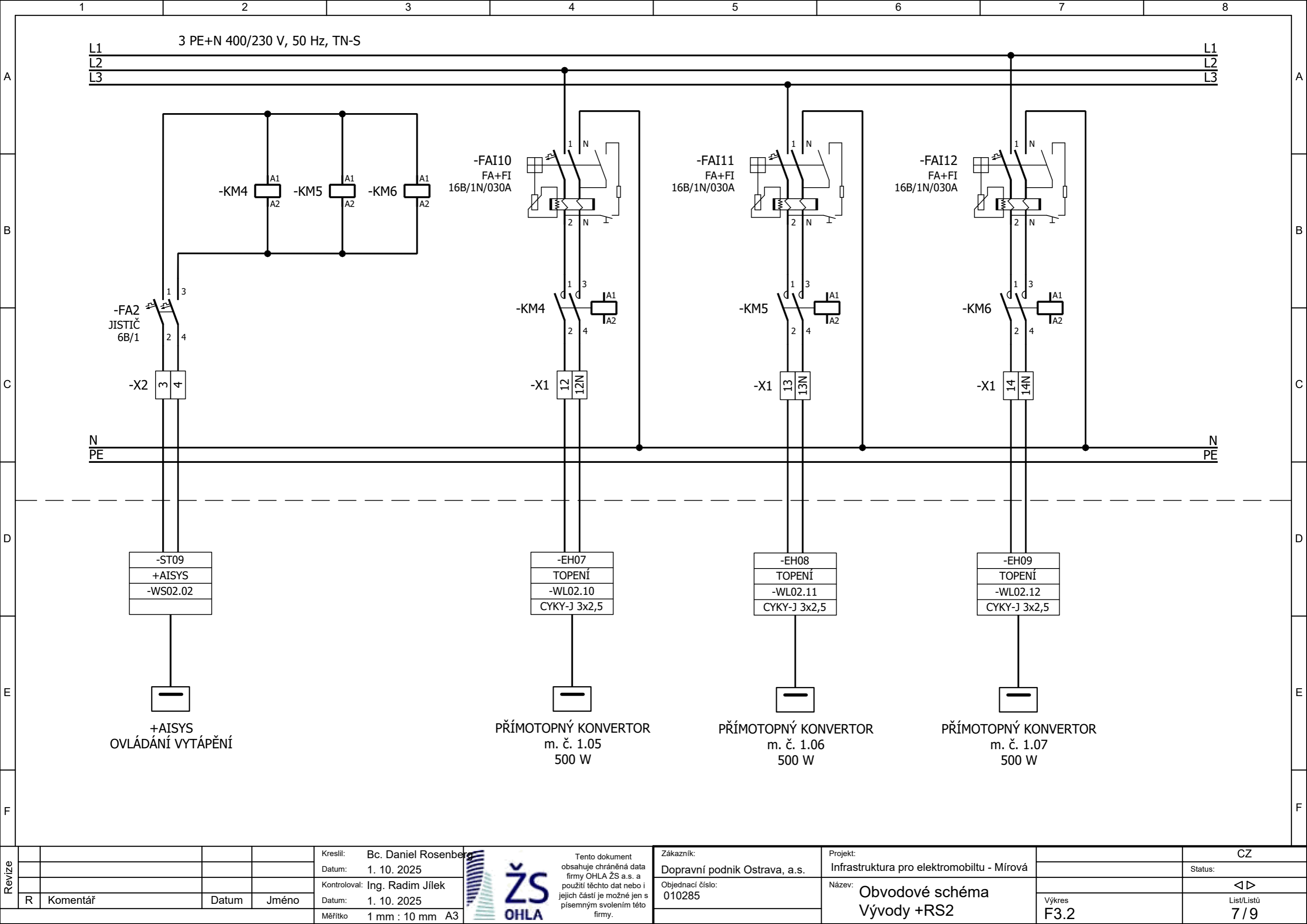
Revize				Kreslil:	Bc. Daniel Rosenberg		Tento dokument obsahuje chráněná data firmy OHLA ŽS a.s. a použití těchto dat nebo i jejich částí je možné jen s písemným svolením této firmy.	Zákazník:	Dopravní podnik Ostrava, a.s.	Projekt:	Infrastruktura pro elektromobiltu - Mírová		CZ
				Datum:	1. 10. 2025			Objednací číslo:	010285				Status:
				Kontroloval:	Ing. Radim Jílek								◀▶
	R	Komentář	Datum	Jméno	Datum:							1. 10. 2025	Výkres
					Měřítko	1 mm : 10 mm	A3					F3.2	4 / 9




Revize					Kreslil:	Bc. Daniel Rosenberg	<div><div>Tento dokument obsahuje chráněná data firmy OHLA ŽS a.s. a použití těchto dat nebo i jejich částí je možné jen s písemným svolením této firmy.</div></div>	Zákazník:	Dopravní podnik Ostrava, a.s.	Projekt:	Infrastruktura pro elektromobilitu - Mírová		CZ
					Datum:	1. 10. 2025		Objednací číslo:	010285	Název:	Obvodové schéma Vývody +RS2		Status:
					Kontroloval:	Ing. Radim Jílek							◀▶
	R	Komentář		Datum	Jméno	Datum:	1. 10. 2025					Výkres F3.2	List/Listů 5 / 9
					Měřítko	1 mm : 10 mm	A3						



Revize					Kreslil: Bc. Daniel Rosenberg		Tento dokument obsahuje chráněná data firmy OHLA ŽS a.s. a použití těchto dat nebo i jejich částí je možné jen s písemným svolením této firmy.	Zákazník: Dopravní podnik Ostrava, a.s.	Projekt: Infrastruktura pro elektromobilitu - Mírová	Název: Obvodové schéma Vývody +RS2	Výkres F3.2	CZ	
					Datum: 1. 10. 2025							Status:	
					Kontroloval: Ing. Radim Jílek							<>	
	R	Komentář		Datum	Jméno							List/Listů 6 / 9	



Revize					Kreslil:	Bc. Daniel Rosenberg		Tento dokument obsahuje chráněná data firmy OHLA ŽS a.s. a použití těchto dat nebo i jejich částí je možné jen s písemným svolením této firmy.	Zákazník:	Dopravní podnik Ostrava, a.s.	Projekt:	Infrastruktura pro elektromobilitu - Mírová		CZ
					Datum:	1. 10. 2025			Objednací číslo:	010285	Název:	Obvodové schéma Vývody +RS2		Status:
	R	Komentář		Datum	Jméno	Datum:							Výkres F3.2	◀▶
						Měřítko								List/Listů 7 / 9

